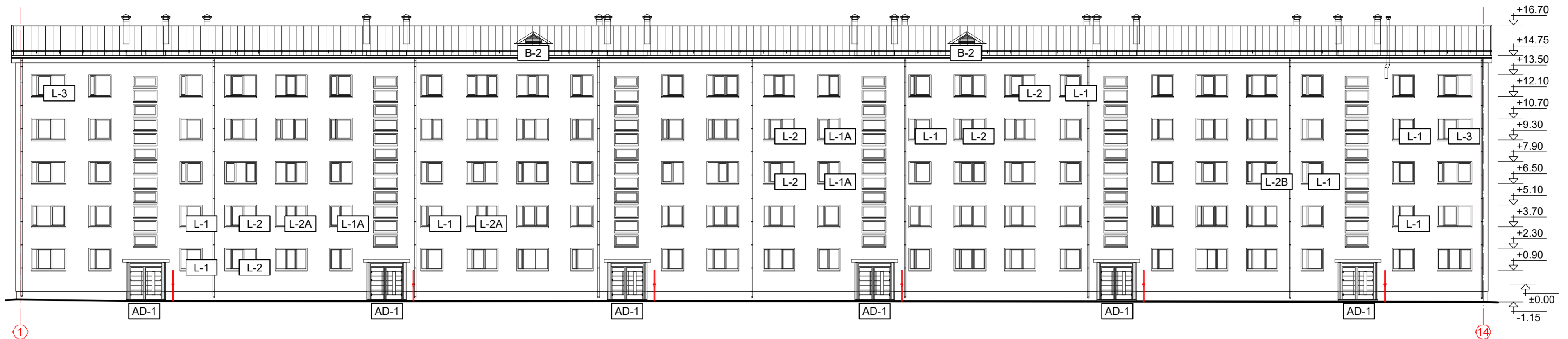


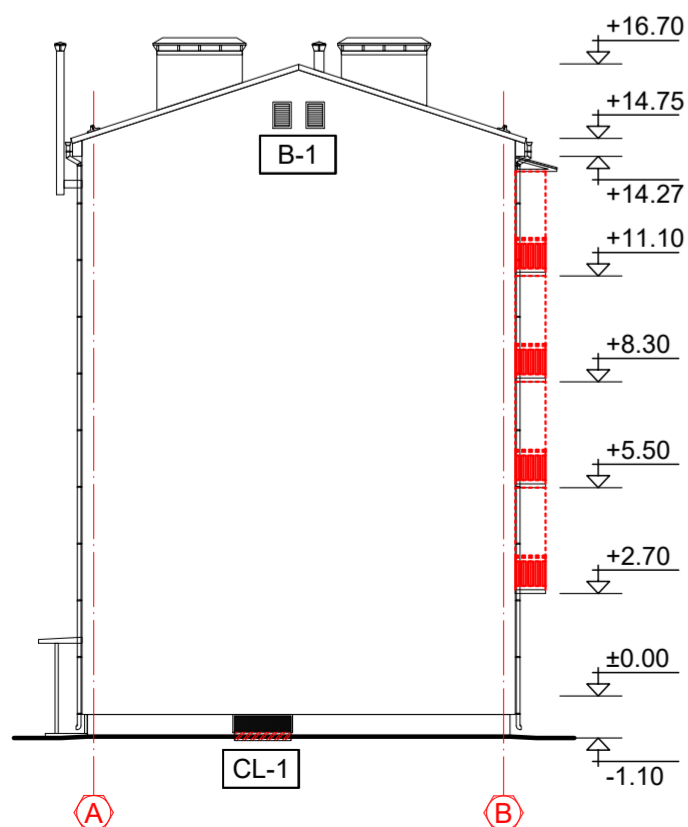
Fasāde asīs 1-14
M 1:200



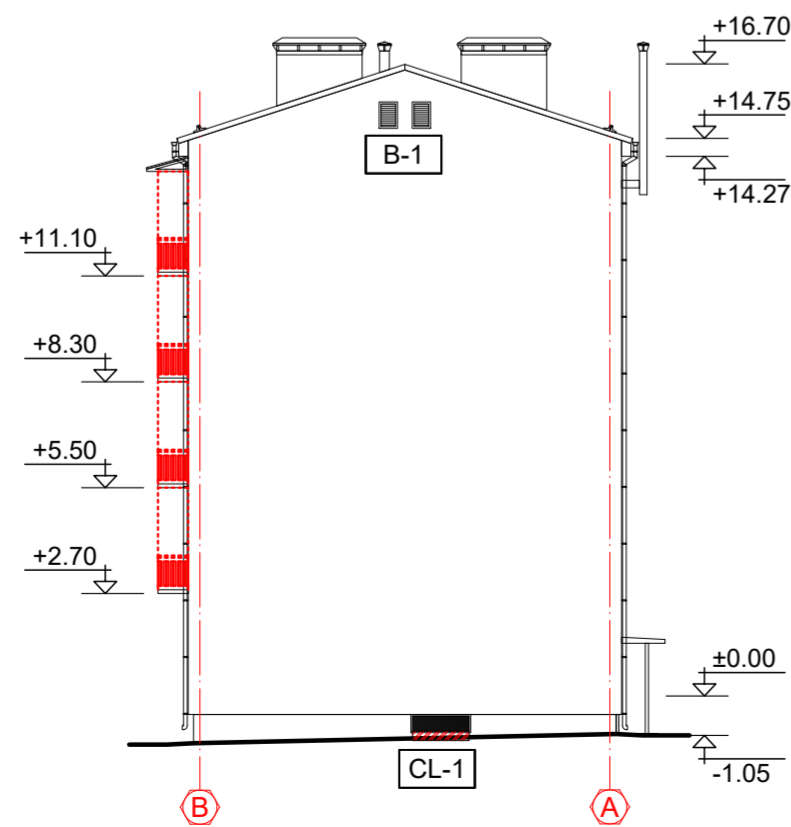
Fasāde asīs 14-1
M 1:200






Fasāde asīs A-B
M 1:200



Fasāde asīs B-A
M 1:200



Nosacītie apzīmējumi:

-  Esošās balkonu restes, starpsienas un stiklojumu demontēt
-  Aizmūrējamās ailes
-  Pārvietojamais gāzes vads

Piezīmes:

1. Izmēri doti milimetros, augstuma atzīmes - metros.
2. Visus izmērus precizēt uz vietas.
3. Par nosacīto atzīmi ±0.00 pieņemts ēkas 1. stāva tīrās grīdas līmenis.
4. Visi materiāli doti pēc viena ražotāja kvalitātes produktu piemēra tie varbūt aizstāti uz citu ražotāju ekvivalentiem produktiem ar vienādiem vai labākiem tehniskiem, kvalitātes rādītājiem
5. Esošās antenas demontēt pirms būvdarbiem
6. Inženierkomunikāciju tīkli:
 - Uz ēkas fasādes atrodas gāzesvads. Pirms darbu uzsākšanas būvuzņēmējam obligāti jāaskaņo gāzesvada caurules pārvietošanas risinājumu no fasādes ar tīklu turētāju un īpašnieku. Tikai pēc atļaujas saņemšanas drīkst veikt darbus. Attālums no gāzesvada ass līdz ventilējamās fasādes plāksnei ≥150mm

 SIA "Taikin Build" Reģ.Nr.40103363223 Būvkomersanta reģ.Nr.16292 Jur.adrese: Stiklu iela 16, Daugavpils e-pasts: taikin.build@gmail.com	Pasūtītājs: SIA "DMP" Reģ. Nr. 41503067922 18. novembra iela 37A, Daugavpils	Pasūtījuma Nr. 26/2025							
	Daudzdzīvokļu dzīvojamās mājas Cialkovska ielā 12, Daugavpils energoefektivitātes paaugstināšana								
Fasādes atjaunošanas shēma									
AMATA NOSAUKUMS	VĀRDŠ, UZVĀRDŠ	PARAKSTS	DATUMS	ARHĪVA REĢISTRĀCIJAS NR.	RASEJUMA MARKA	STADIJA	MĒROGS	LAPA	LAPAS Nr.
Buvproj.dalās.vad.	A. Melderis		10.2025						
Izstrādāja	R. Kleimenovs		10.2025						
				26/2025	AR	BP	1:200	17	36